

EXPRMNTL

galerie d'art contemporain

18, rue de la Bourse - 31000 - Toulouse - France

Tél./fax:(033)(0)562.27.26.92 ou 06.74.70.24.17 Mail: info@exprmntl.fr www.exprmntl.fr

du Mardi au Samedi de 12h à 19h et sur RDV. Métro / Parking : Esquirol

COMMUNIQUÉ DE PRESSE



Vidéo still extrait de « Sibling Rivalry » dvd –2004 -

EXPRMNTL galerie présente

avec Edv Distribution – Toulouse (*Leila Cheblal*)

et Ellen de Bruijne Projects (*Amsterdam*)

L.A RAEVEN (*Hollande*)

(VIDEOS)

Projection du 21 Novembre au 09 Décembre 2006

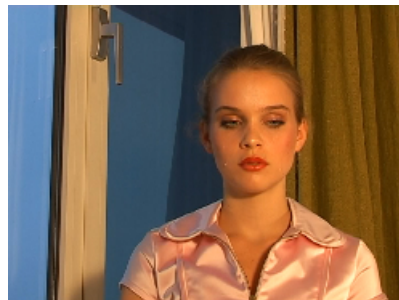
Du mardi au samedi de 14h à 19h

Les jumelles Angélique et Lisbeth Raeven travaillent sous le nom de L.A Raeven sur les thèmes de la beauté, des idéaux qui y sont associés et de leur place dans notre société. Dans leurs vidéos et performances, elles mettent sans cesse à nu les structures responsables du culte du corps exacerbé et des troubles alimentaires que l'on observe de nos jours (*anorexie, obésité...*).

'Sibling Rivalry' ` 40 minutes – Edition DVD - Production en 2004.
Ce film est présenté en double projection DVD.

L'objet central de la réflexion est le fait du vide et de l'ennui conjugués à l'insatisfaction personnelle. On voit au centre de ce travail deux jolies jumelles dans une suite d'hôtel qui méditent sur leur relation dans un silence partagé. Ce travail repose sur trois sources. Outre la propre biographie des jumelles, qui ont été confrontées dès l'enfance avec la question de la construction d'une identité propre, le roman de Lolita Pille '*Hell*' inspirant cette fiction traite des obsessions et frustrations caractéristiques de cette jeunesse dorée. Physiquement, les deux sœurs du film rappellent fortement les héritières Hilton, Paris et Nicki Hilton. La double projection synchrone montre les deux sœurs assises à boire du vin et donnant l'impression de s'ennuyer, tandis que sur la bande son sont récités des extraits du roman ainsi que des textes de L.A Raeven.

Le spectateur devient l'observateur d'une querelle entre sœurs, dans laquelle l'une représente clairement l'animal alpha et l'autre l'animal bêta. Le titre de la vidéo '*Sibling Rivalry*' est emprunté à la psychologie infantile : il s'agit du syndrome de Rebecca, de la rivalité entre jumeaux, qui oscille entre admiration et haine.



Vidéos still de « Sibling Rivalry » Edition dvd 2004

'Thin line' 40 minutes – Edition DVD – Production 2006

Un des jeux de nourriture de LA Raeven entre les mains de jumelles au stade pré pubère. Dans un sous sol glauque (*tels des otages*), l'une, la gagnante, doit manger les 2 repas (*menu continental complet*) et la perdante est privée de tout. Le jeu est répété jusqu'à l'écoeurement face à l'autre qui exprime un réel sentiment de faim. La vidéo 'Thin line' montre un assaut sur l'individualité ainsi que la stratégie pour échapper à cet assaut.



vidéos still de « Thin Line » Edition dvd 2006



vidéos still de « Thin Line » Edition dvd 2006

CV / BIO



L.A. Raeven (Lisbeth et Angélique)
Nées à Heerlen (Hollande) en 1971

Vivent et travaillent à Amsterdam .
Les soeurs viennent de différents horizons:
Lisbeth a étudié et travaillé comme infirmière, après un cursus au H.K.U Ecole d'art d' Utrecht, elle a travaillé avec P.L. Di Corcia, Nan Goldin et Orlan.
Angelique vient de l'Académie Royale d'art de Antwerp, elle a été l'assistante de Jean Paul Gaultier, et elles ont toutes les deux étudié à l'Académie Jan van Eyck à Maastricht.
Elles travaillent ensemble depuis 1999.

Sélection de projets:

2000:

- Unlimited.nl #3, De Appel Amsterdam (cat.) curated by Zdenka Badovinac
- Prada in Hotel New York, P.S.1, New York, curated by Alice Smits
- La Ville, Le Jardin, La Memoire, Villa Medici, Rome, curated by Hans Ulrich Obrist, Carolyn Christov-Bakargiev and Laurence Bosse
- TransAct, Museum in Progress, Vienna
- Test Room, Marres, Maastricht

2001:

- The Infected Garden, video program Pandimonium, Lux centre, London
- Ideal Individual, Charim gallery, Vienna (solo)
- Wild Zone, Witte de With, Rotterdam (cat.)
- Proband a/b, Ellen de Bruijne Projects, Amsterdam (solo)
- ARS AEVI rendez-vous 3; east-west, Galerija MAK, Sarajevo, curated by Zdenka Badovinac
- Prodigal Prodigy, White Box, New York (cat.) curated by Theo Tegelaers
- 4FREE, Büro Friedrich, Berlin (group show) curated by Waling Boers
- Killer Queen, Casco Projects, Utrecht (solo) curated by Lisette Smits (solo)

2002:

- Wild Zone 1, Wild Zone 2, ICA, Institute of Contemporary Art, London (solo with Annika Larsson) curated by Martijn van Nieuwenhuyzen and Christina Ricupero
- Killer Queen, Gwangju Biennale, Gwangju Zuid Korea, curated by Lisette Smits for Charles Esche
- Commitment, Fonds BKVB, Las Palmas Rotterdam
- Ludwig Museum, Budapest (project room)
- Art Forum Berlin at Ellen de Bruijne Projects
- Lookalike, NFI, Rotterdam
- Body Electric, Cheekwood museum, Nashville USA

2003

- Turbulence, CCA Kiev en MMK Arnhem, 27 June – 24 Aug
- Disturbance, curated by Helena Kontova, Prague Biennale, National Gallery Prague
- Coup de Coeur/ a sentimental choice, CRAC Alsace, Altkirch, September
- Deviations, Galerie K&S, Berlin, October
- (in search of) the perfect lover, Museum Dhondt-Dhaenens, Deurle
- Sad Wings of Destiny, Gallery 400, Chicago,
- When Darkness falls, Midway Cont. Art, St. Paul Minnesota, 14 Feb - Dec

2004

- Sibling Rivalry, (solo) Stedelijk Museum Bureau Amsterdam, 5 –15 March
- Engaging the Speculul, curated by Loeky Keijsers, Bannister Gallery, Providence, US, 7 – 28 Oct
- Re – enact, Club 11/Casco-Mediametic, Amsterdam, 12 Dec

2005

- Love knows many faces, Ellen de Bruijne Projects (solo, 26 February - 3 April
- Coming Back, Crac Alsace, Altkirch, 13 March – 22 May
- Critical Society, Badische Kunstverein, Karlsruhe, 25 March – 22 November
- Manuela Klerkx, double show with Julika Rudelius, Milano Feb-March
- Resonance, Montevideo, Amsterdam, 02 April - 05 Jun
- The Summer of beauty: Almost perfect, Stedelijk Museum Schiedam 2 July – 28 August

- LMAK Williamsburg/New York, performance project August - Sept
- Thin line; the movie, curated Jan van Woensel, Brussel a.o. Sept
- Uitzicht met een zandkorrel, LUMC Leiden, 25 Sept- 29 Sept
- Sibling/Bruderschaft, Haus der Kunst München, 19 Oct – 22 Jan '06

2006

- Film Premiere screening 001, Ellen de Bruijne Projects curated by Jan van Woensel, Amsterdam, 14 Jan - 18 Feb- LMAK gallery, New York (solo), Feb/March
- Youth of Today, Schirn Kunsthalle, Frankfurt a/m, May/Sept
- Family Affairs, Musée des Beaux Arts Brussels, 14 June – 10 Sept
- Into Me/ Out of Me, PS1, New York, 25 June – 25 September

Publications/catalogues:

- Catalogue Unlimited.nl #3, De Appel, Amsterdam 1999
- Catalogue Le Jardin, Villa Medici, Rome 1999
- Art Forum, Sept. Issue 2000
- Hype Text, 2000
- Catalogue Pandamoniumfestival, Lux Centre, London 2000
- Casco Issues #6, Casco Projects Utrecht 2000
- FROM #4, texts by dr.Antje von Graevenitz, interview by Tanja Elstgeest, publication Witte de With, Rotterdam 2001
- Catalogue Issues in contemporary culture and aesthetics, Test Room (a project in terrorism), Jan van Eyck Akademie department of theory, August 2001,
- Catalogue Gwangju biennale South Korea 2002
- Catalogue Commitment, Fonds BKVB, Las Palmas Rotterdam 2002
- Catalogue Lookalike, NFI Rotterdam, 2002
- Catalogue Turbulence, CCA Kiev and MMK Arnhem 2003
- Catalogue Prague Biennial, curated by Helena Kontova a/o, 2003
- Catalogue Deviations, K&S Galerie Berlin, 2003
- Catalogue Sibling Rivalry by La Cinca, 2004
- Catalogue Sibling/Bruderschaft, 2005
- Catalogue Family Affairs, 2006

Reviews:

- Flash Art, spring 1999, Unlimited.nl #3, P.Ellis
- Metropolis M, 2000, Ongemeen agressief, Annie Fletcher
- Metropolis M, LA Raeven, Annie Fletcher, #3 international issue June 2001
- Berliner Zeitung, July 13 2001, Trendsetter der Frühjahrskollektion, Knut Ebeling
- www.ArtForum.com
- Blueprint no 192, Feb 2002, Mixed Doubles/Why LA Raeven took on Prada, Francesca Gavin
- BBC Newsnight Review with panellists Kristy Wark, Paul Morley, Elaine Showalter, Joe Queenan, Feb 15, 2002
- The Observer, Sunday Feb 17, 2002, Hungry for Fame, Sean O'Hagan
- Newsweek, March 18, 2002, Twins of thin, Ginanne Brownell
- Art Forum Int. Summer 2002, L.A.Raeven ICA London, Barry Schwabsky
- De Witte Raaf, Nov/Dec 2002, Wat verschijnt is goed, wat goed is verschijnt, Jennifer Allen
- Flash Art no 228, Jan/Feb 2003, Aperto Amsterdam, Andreas Schlaegel
- Kyiv Post, April 10, 2003, Dutch bring 'turbulence' to a land in flux, Daniel Macisaac

Documentaires/Tv:

- Bonanza VPRO, samenstelling Gabrielle Provaas, Nederland 3, feb 24 2002
- Newsnight review, BBC
- Art and the City, BBC 3, 2003



Ellen de Bruijne PROJECTS

